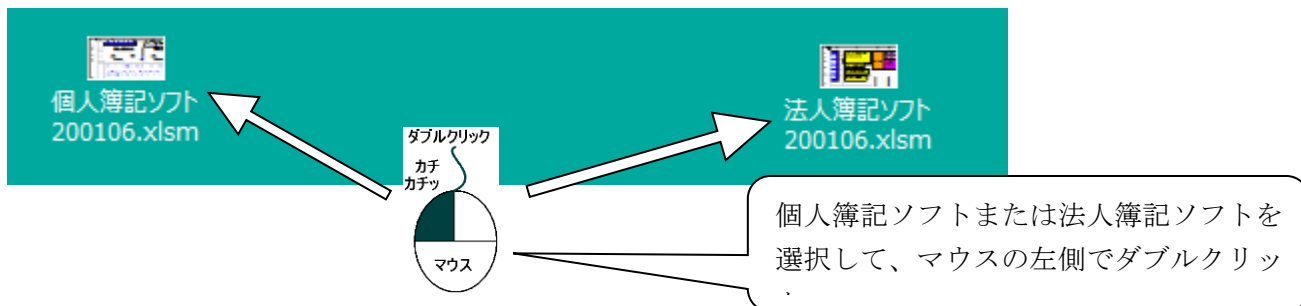


新しいソフトに乗り換えましょう！

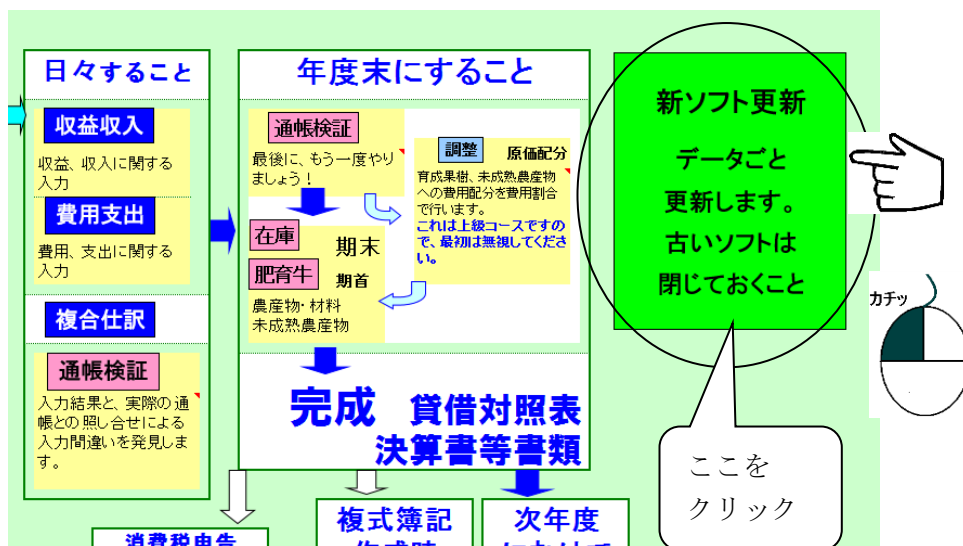
旧ソフトを、入力データごと新しいソフトに移し替える方法

旧ソフトを、新しいソフト、に既に入力したデータごと移し替える方法は、次のとおりです。旧ソフトは閉じておいてください。

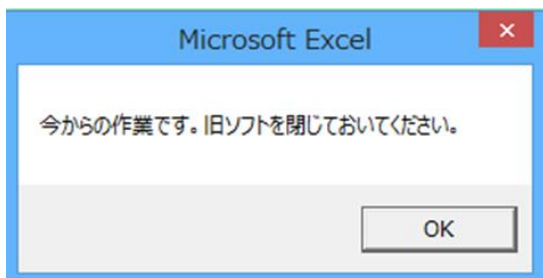
- ① 新ソフトを起動する。



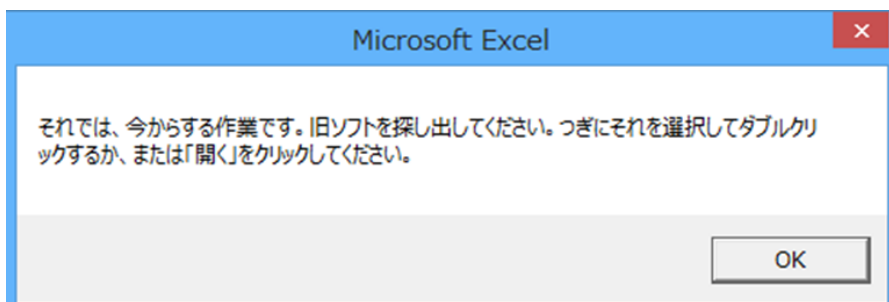
- ② **表紙**画面「新ソフト更新」と書かれた緑色のボタンをクリックします。



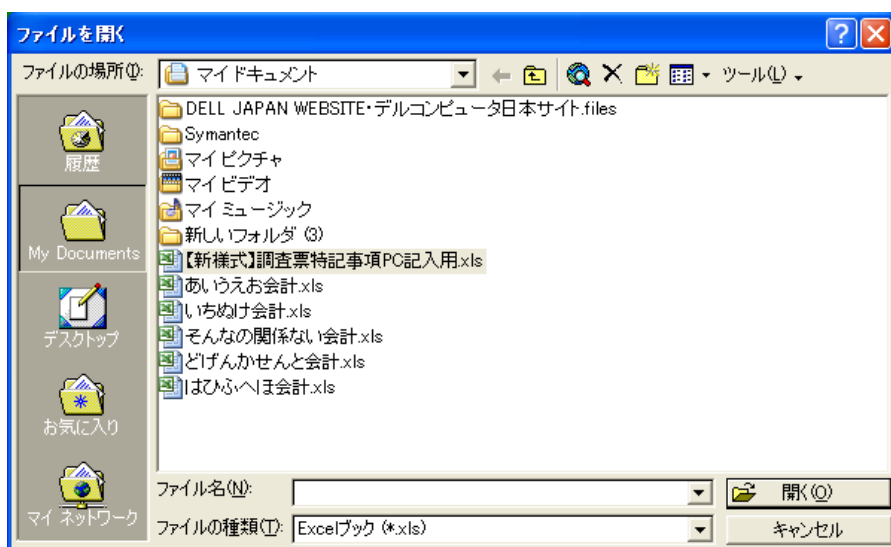
- ③ すると、次のようなダイアログボックスが表示されます。ここでOKボタンをクリックすると、



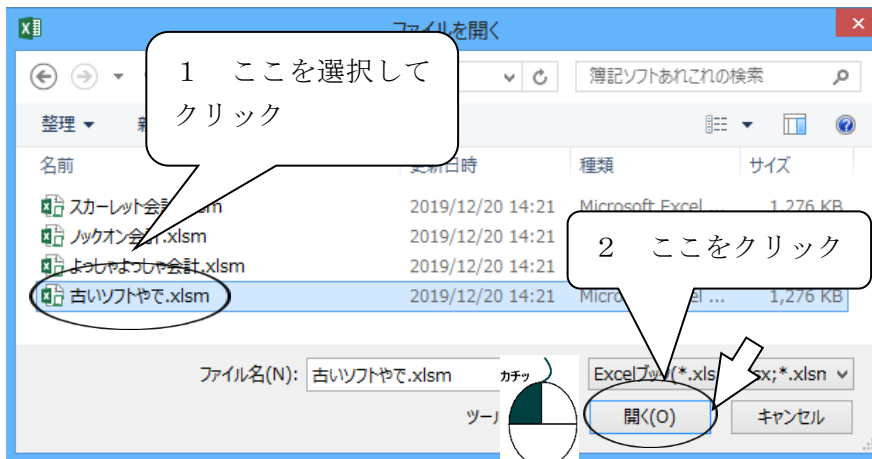
- ④ 次のようなダイアログボックスが表示されます。
ここでも OK ボタンをクリックすると、



- ⑤ さらに、次のようなダイアログボックスが表示されてきます。



- ⑥ このボックスをたどって、コンピューター内部にある旧ソフトを探し出して、その旧ソフトを選択して、ダブルクリックまたは「開く」ボタンをクリックすると、あとは自動的に旧データが新ソフトに移しかえられます。
かなり時間が掛かりますので（10分程度）気長にお待ちください。



ちょっと待って
ただいま処理中です。
しばらくお待ちください。

新ソフトに旧ソフトのデータの移行作業が完了すると、[ちょっと待って] ダイアログが消えた表紙画面が表れます。

